

Zestawienie dla ściany Poz.8.6
L=4,53m, szt.2

Nr1 #12 L=203cm 2x19=58szt.	173	30
Nr3 #12 L=467cm 2x19=58szt.	467	361
Nr5 #12 L=361cm 2x19=58szt.	361	

Nr15 #12 L=445cm 2x56=112szt.

Nr11 #12 L=139cm 112szt.

Nr12 #12 L=137cm 29szt.

Nr13 #8 L=35cm 41szt. (1szt/m²)

Zestawienie dla ściany Poz.8.6
L=6,25m szt.1

Nr1 #12 L=203cm 2x40=80szt.	173	30
Nr3 #12 L=467cm 2x40=80szt.	467	361
Nr5 #12 L=361cm 2x40=80szt.	361	

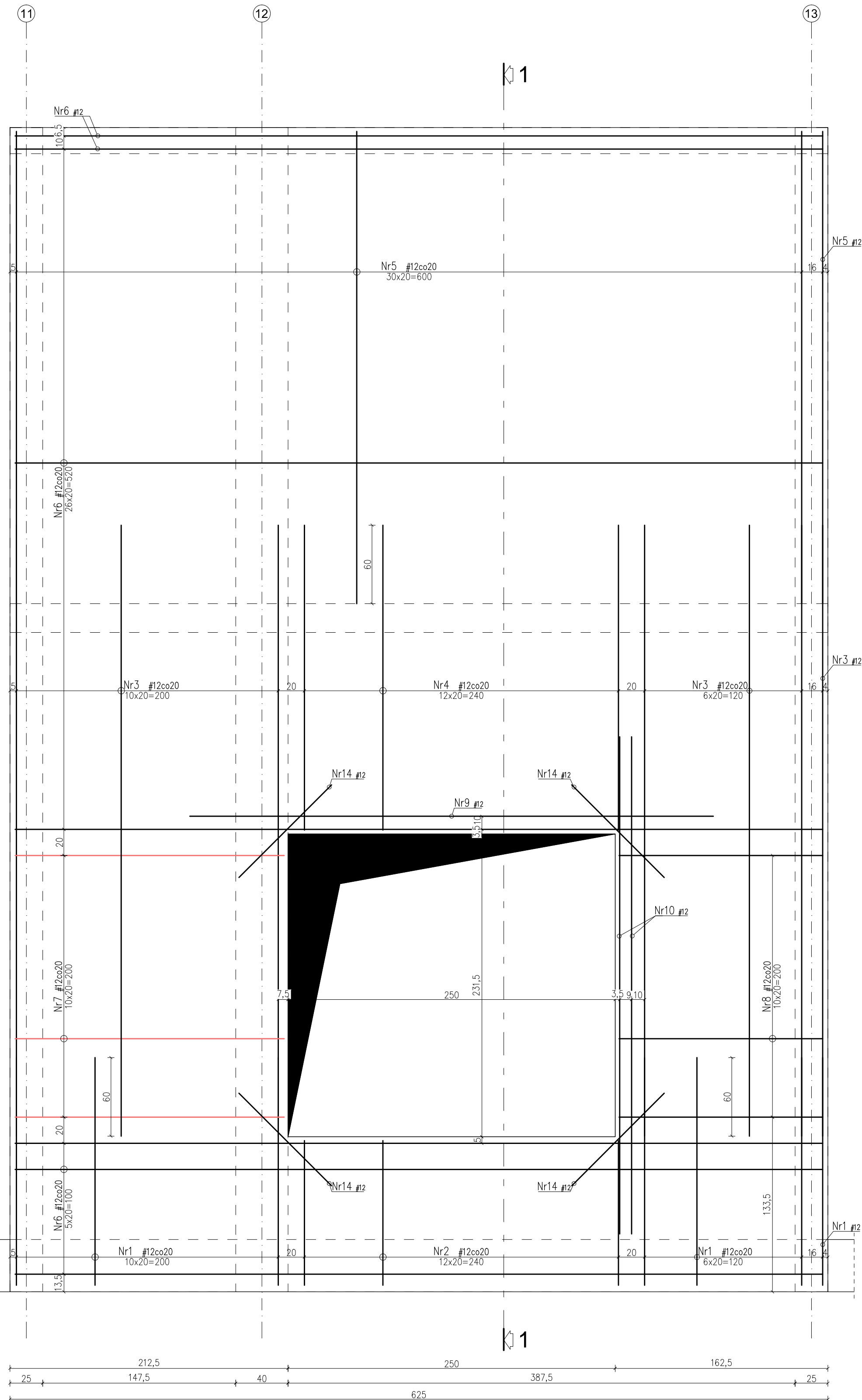
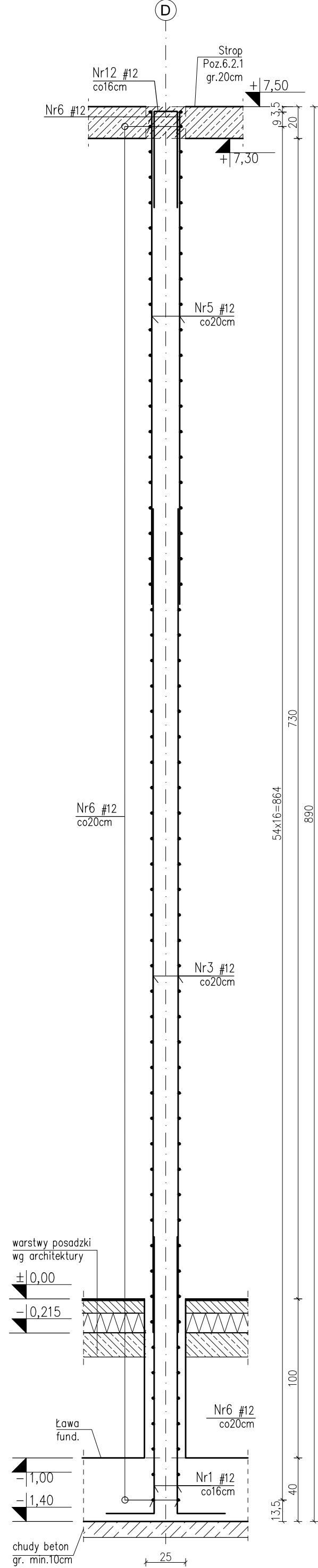
Nr6 #12 L=617cm 2x56=112szt.

Nr11 #12 L=139cm 112szt.

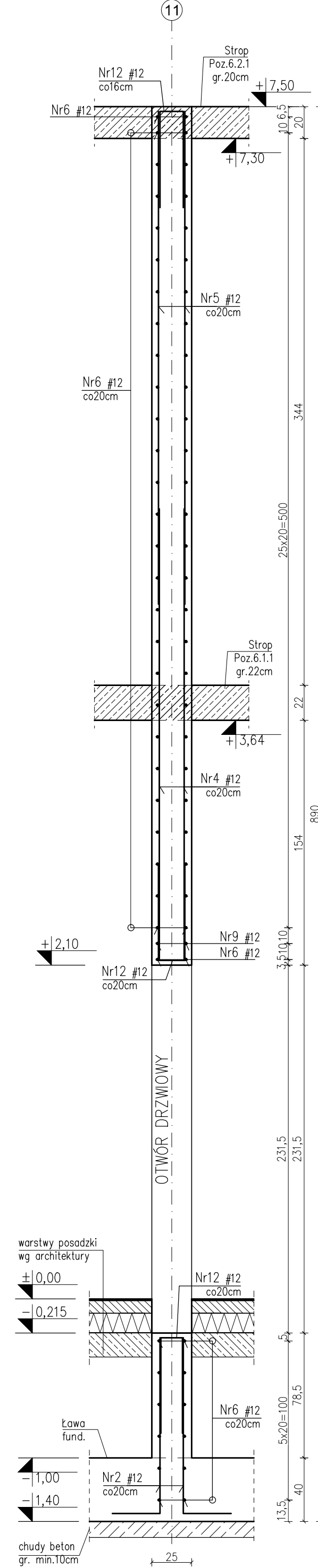
Nr12 #12 L=137cm 40szt.

Nr13 #8 L=35cm 56szt. (1szt/m²)

Ściana żelbetowa Poz.8.6



Przekrój 1-1



WYKAZ STALI ZBROJENIOWEJ					
Element :		Ściana żelbetowa Poz.8.6, Poz.8.7			
Nr pręta	A-III N #	Długość [m]	Ilość [szt]	Ilość we wszystkich elementach	Długość całkowita prętów dla wszystkich elementów [m]
1.	12	2,03	2x19+2x40+2x29x2	234	#8 475,02
2.	12	1,40	2x13	26	36,40
3.	12	4,67	2x19+2x40+2x29x2	234	1092,78
4.	12	2,33	2x13	26	60,68
5.	12	3,61	2x32+2x40+2x29x2	260	936,60
6.	12	6,17	2x35+2x56	182	1122,94
7.	12	2,05	2x11	22	45,10
8.	12	3,29	11	11	36,19
9.	12	4,00	2x1	2	8,00
10.	12	3,80	2x2	4	15,20
11.	12	1,39	103+112+112x2	439	610,21
12.	12	1,37	69+40+29x2	167	228,79
13.	12	0,35	50+56+41x2	188	65,80
14.	12	1,00	2x4	8	8,00
15.	12	4,45	2x56x2	224	996,80
Długość całkowita wg średnic			[m]		5740,41
Masa 1 m³ betonu			[kg/m³]		0,888
Masa łączna wg średnic prętów			[kg]		5097,48
Masa łączna wg gatunków stali			[kg]		5097,48
Ogólna masa stali			[kg]		5 098

ŚCIANA ŻELBETOWA POZ.8.6, Poz.8.7

UWAGA:		C30/37
1. Beton:		A-III N (B500SP)
2. Stal zbrojeniowa: zbrojenie główne:		
3. Ułtina zbrojenia:		
- dla elementów ponad gruntem:		min.30mm
- dla elementów w gruncie:		min.40mm
4. Grubość ściany :		25cm
5. Wymiary rysunku podano w centymetrach.		
±0,00 = 214,04m n.p.m.		

WYTYCZNE I OZNACZENIA:	
1. Rysunek rozpatrywać łącznie z pozostałymi rysunkami konstrukcji oraz rysunkami branżowymi.	
2. Pręty zbrojenia startowego ściany wyprowadzić z projektowanych fundamentów minimum 60 cm ponad górny poziom płyty podposadzkowej.	
3. Pręty łączyć na zakład min. 50 średnic.	
4. Elementy żelbetowe zagłębione w gruncie zabezpieczyć przeciwwilgociowo wg opisu technicznego architektury.	
5. Warstwy posadzkowe wg projektu architektonicznego.	
6. Pręty w mniejszych otworach od instalacji wyciąć lub przeciąć i zagłęb.	
7. Zapewnić ciągłość zbrojenia w narożach ścian żelbetowych.	
8. Brzozy ściany oraz otwory dobrać obwodowo prętami Nr12(zbrojenie pionowe) i Nr11(zbrojenie poziome).	

STRZEMIENIA		GABARYT	UŁOŻENIE	UŁOŻENIE
NIEB. 100mm		100mm	100mm	100mm
Przekrój elementu		Przekrój elementu	Przekrój elementu	Przekrój elementu
Przekrój elementu		Przekrój elementu	Przekrój elementu	Przekrój elementu

PRZEDSIĘBIORSTWO PROJEKTOWO-BUDOWLANE "EKOBUD" s.c.	
Dmowski Drog nr 88 B, 95-061 Dmowski	
PRACOWNIA PROJEKTOWA	
93-312 Łódź, ul. Tuszyńska 155	
* Utwór chroniony prawem autorskim - wszelkie prawa zastrzeżone *	

PROJEKT:	
Budowa Hali Sportowej w miejscowości Babica, gmina Czudec	

TYTUŁ RYSUNKU		SKALA
ŚCIANA ŻELBETOWA POZ.8.6, Poz.8.7		1:25
DATA		03.2023
BRANŻA		PT
KONSTRUKCJA		
PROJEKTANT:		
mgr inż. Łukasz Majchrzak		
mgr inż. Mateusz Gołb		
mgr inż. Justyna Nowak		
mgr inż. Ewa Owczarek		
mgr inż. 14100WA w spec. konstrukcyjno-budowlanej bez ograniczeń		
K11.6		
K42		